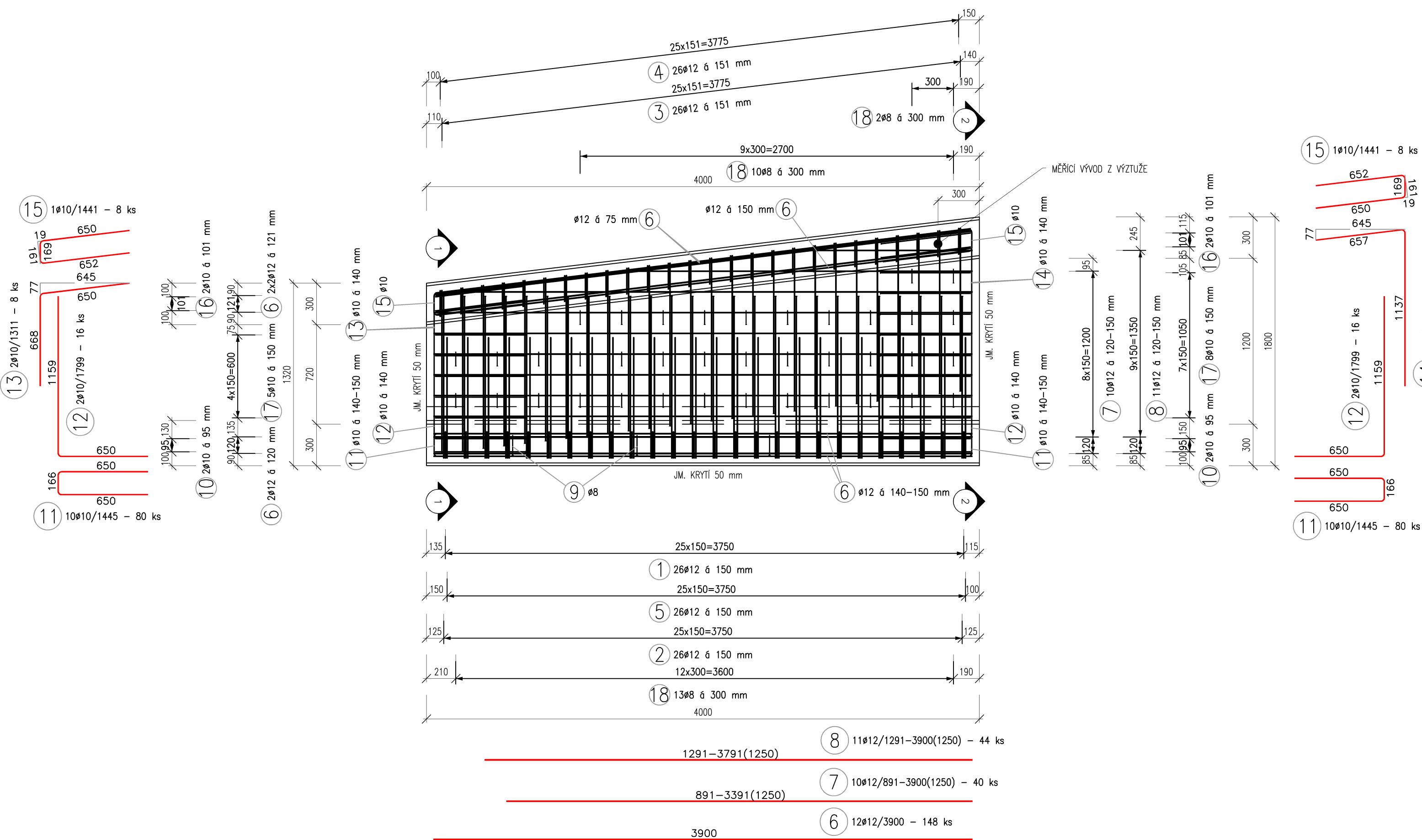


POHLED P1, M 1:25
VÝZTUŽ VÝBĚHOVÉ ZÍDKY - 4 KS



PŮDORYS, M 1:25
VÝZTUŽ VÝBĚHOVÉ ZÍDKY - 4KS

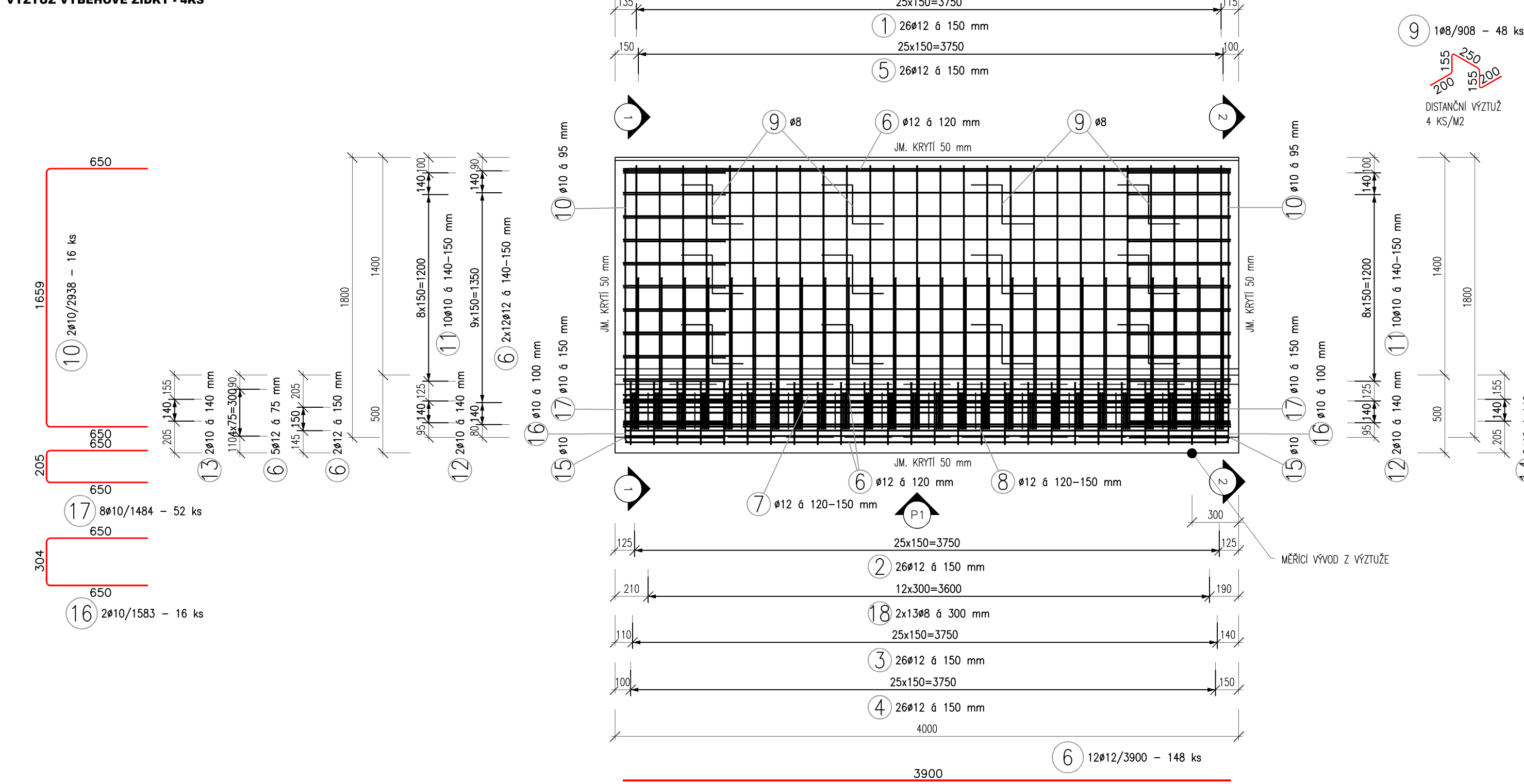
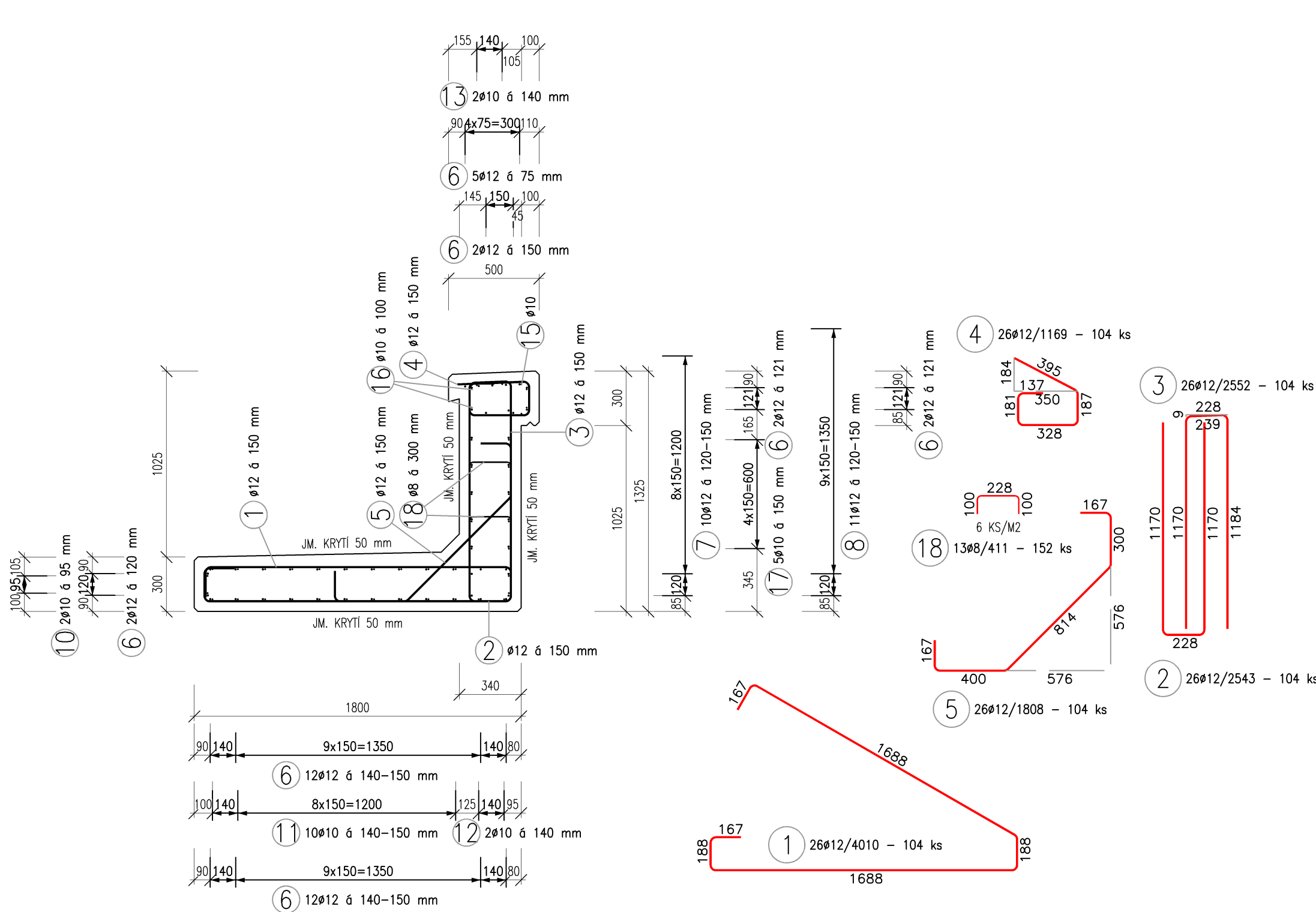


TABELA VÝŽIVNÉHO VÝPOČTU ŽIVÝCH KOŠ				
č. pol.	Δ (mm)	Model	Defekto B5008	
			8	10
7	12	4.010	10	417,90
8	12	2.543	10	264,42
9	12	2.552	10	265,48
10	12	1.169	10	121,57
11	12	1.808	10	188,02
12	12	3.900	148	577,20
7	12	-	40	134,89
8	12	-	40	155,92
9	8	0,908	48	43,594
10	10	0,838	16	47,008
11	10	1,445	80	115,600
12	10	1,399	16	28,784
13	10	1,772	8	10,480
14	10	1,772	8	14,136
15	10	1,441	8	11,528
16	10	1,583	16	25,328
17	10	1,484	52	77,168
18	8	0,411	152	62,472
Celková celková		100,00	330,00	217,910
Hmotnost celkem		2,359	0,617	0,888
Hmotnost celkem		41,892	203,580	1598,054
Hmotnost celkem				231,755

TABUĽKA VÝZTUŽE				
Požiad. č. 7 #12				
X1				
Požiad.	ks.	Úseky [m]	Dĺžka [m]	Četk. Dĺžka [m]
1	28	3.900	3.900	109.200
2	4	3.391	3.391	13.564
3	4	2.141	2.141	8.564
4	4	0.891	0.891	3.564
Hmotnosť celkom kg				119.784

TABULKA VÝZTUŽE				
Položka č. 81 12				
X1				
Položka	ks	Úseky [m]	Délka [m]	Číslo, Délka [m]
1	32	3,900	3,900	124,800
2	4	3,791	3,791	15,164
3	4	2,541	2,541	10,164
4	4	1,291	1,291	5,164
Hmotnost ocelím [kg]				137,895

ŘEZ 1-1, M 1:25



MĚŘÍCÍ VÝVOD Z VÝZTUŽE

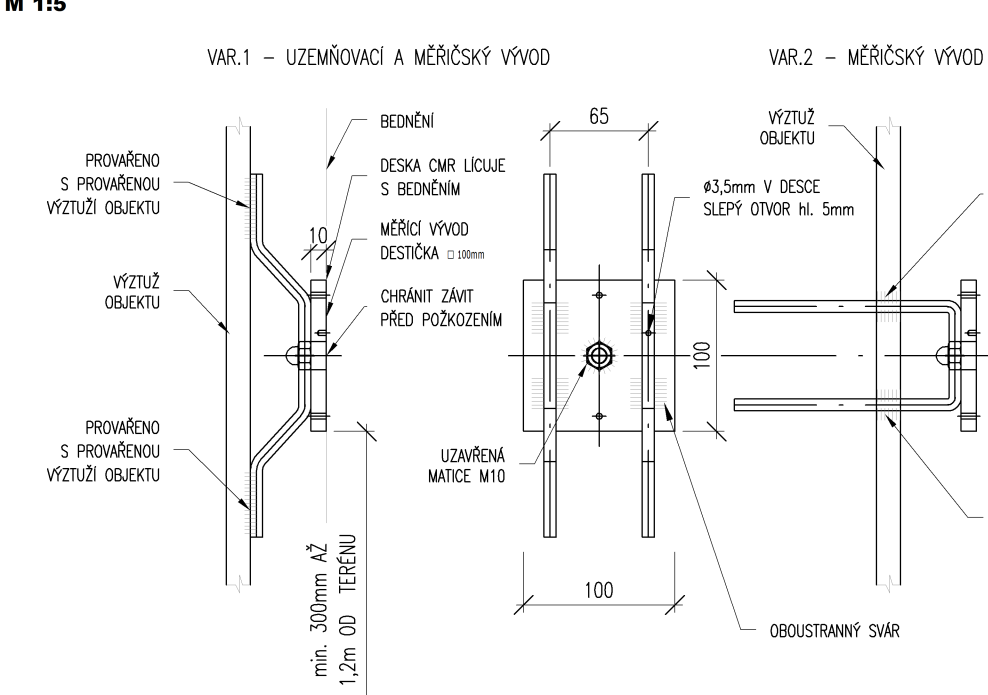
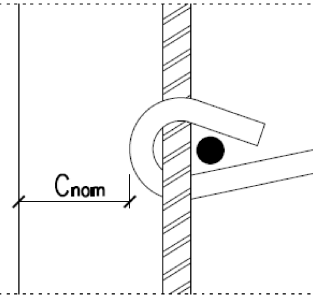
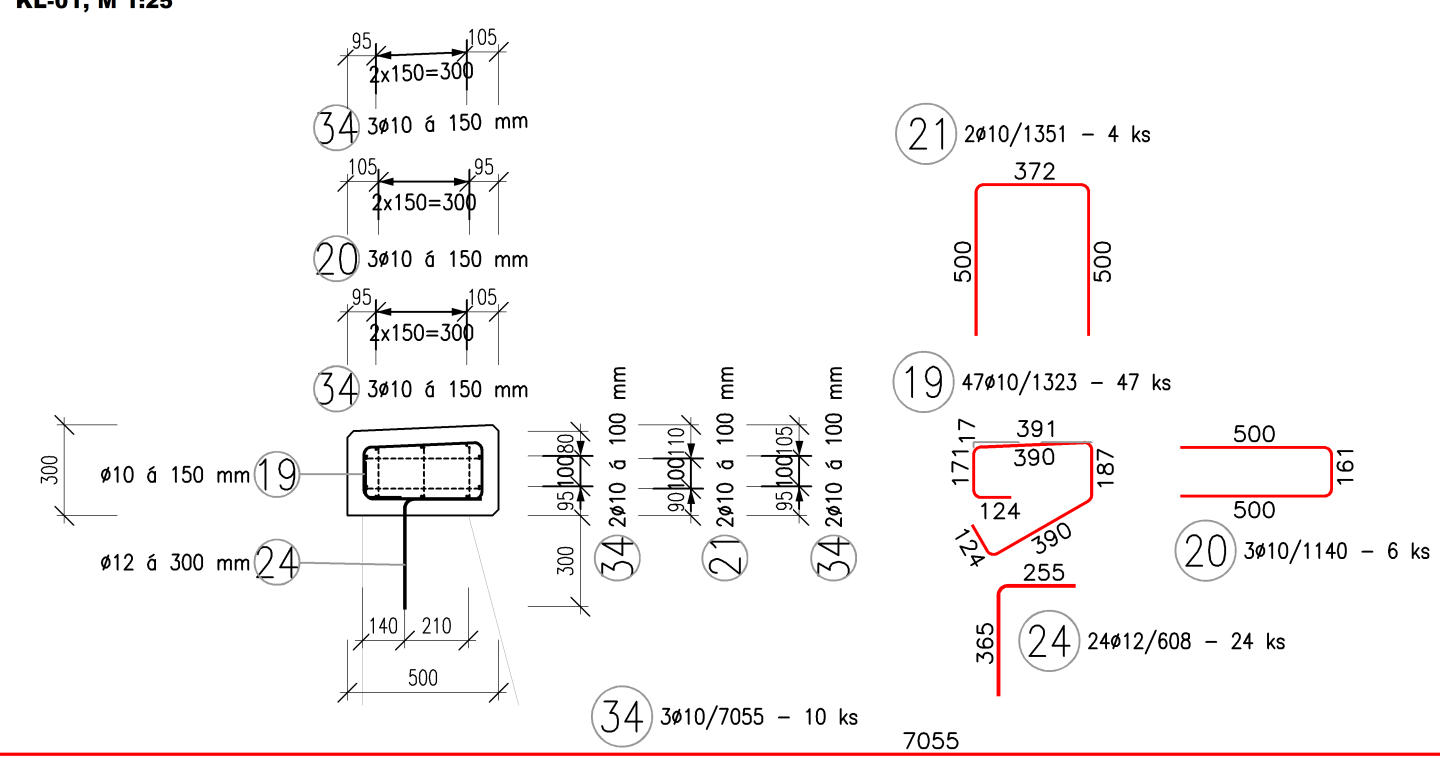


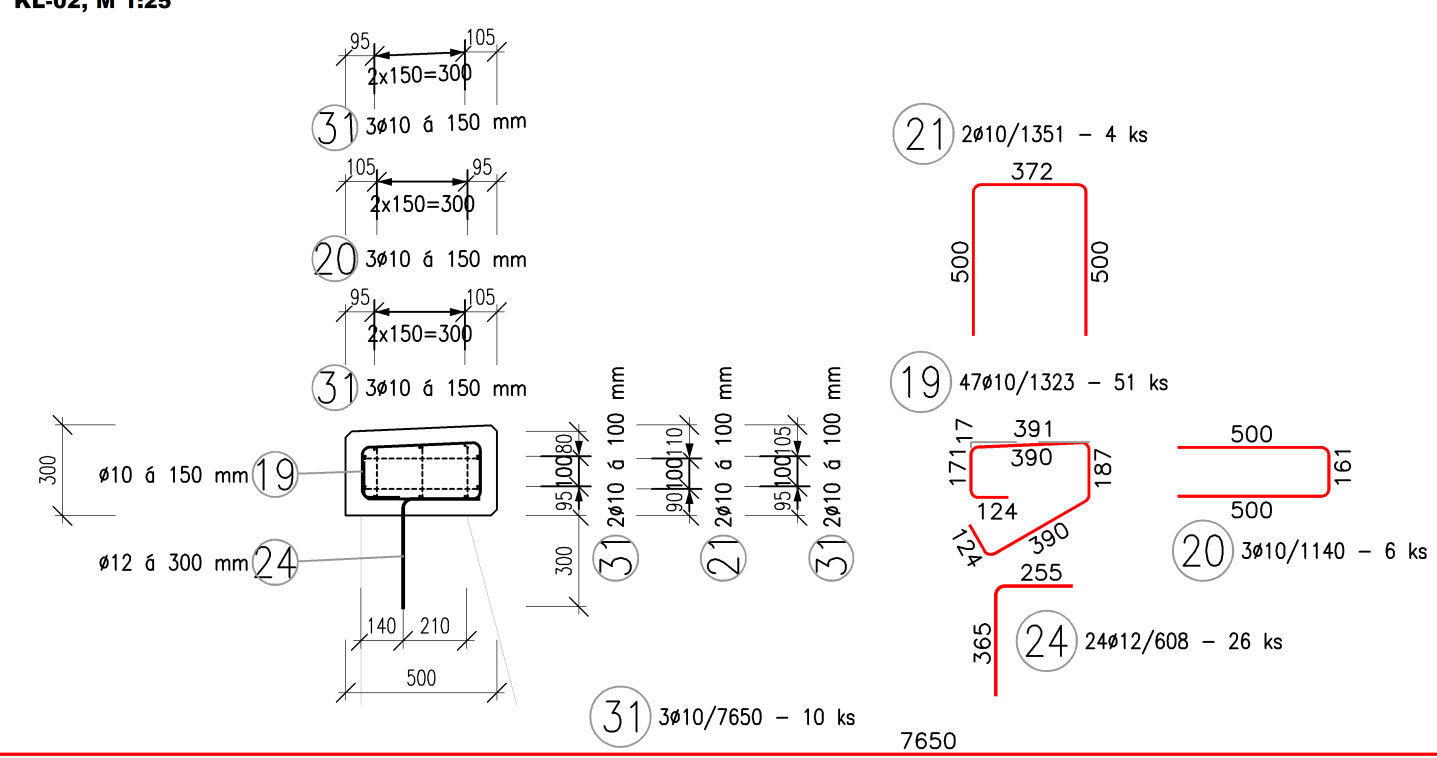
SCHÉMA KRYTÍ



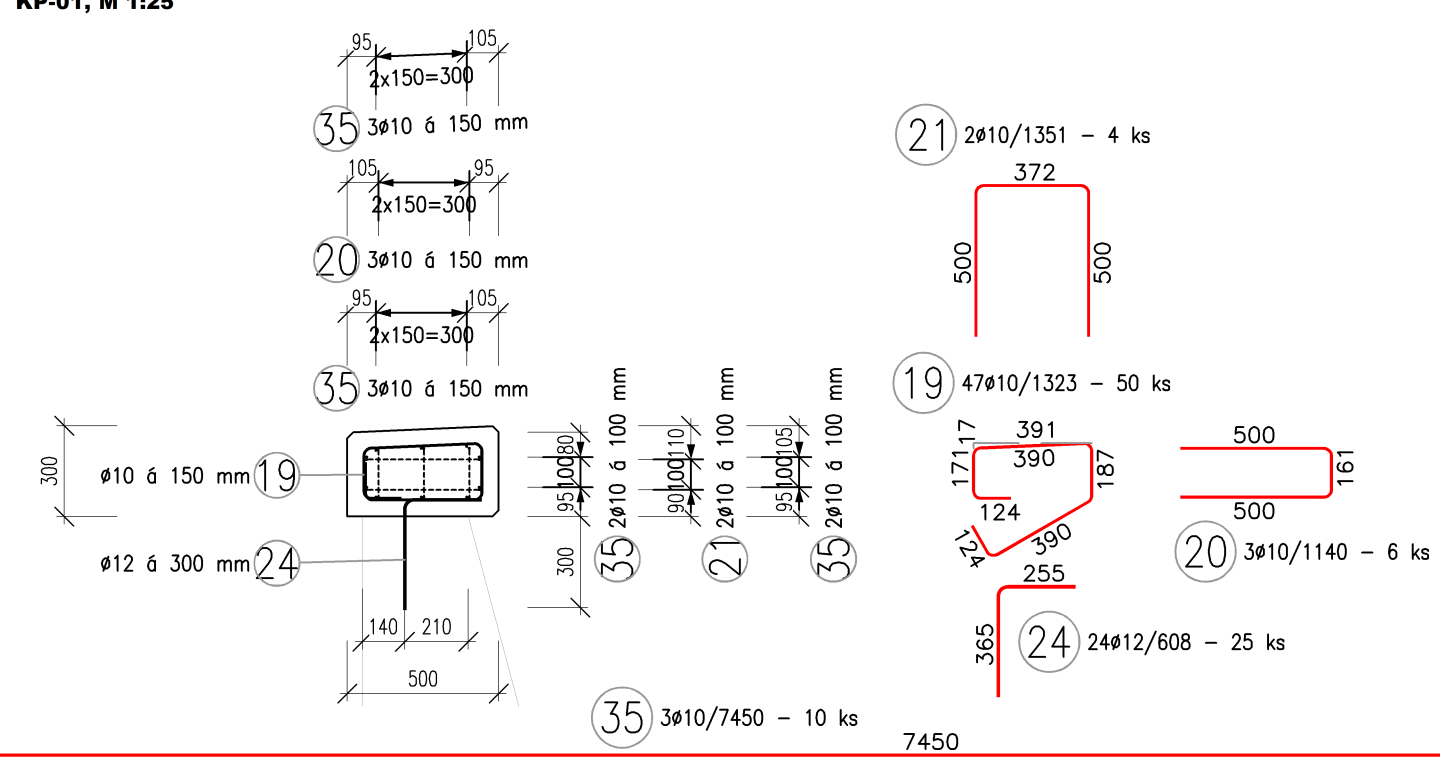
VÝKRES VÝZTUŽE ŘÍMS NA KŘÍDLECH



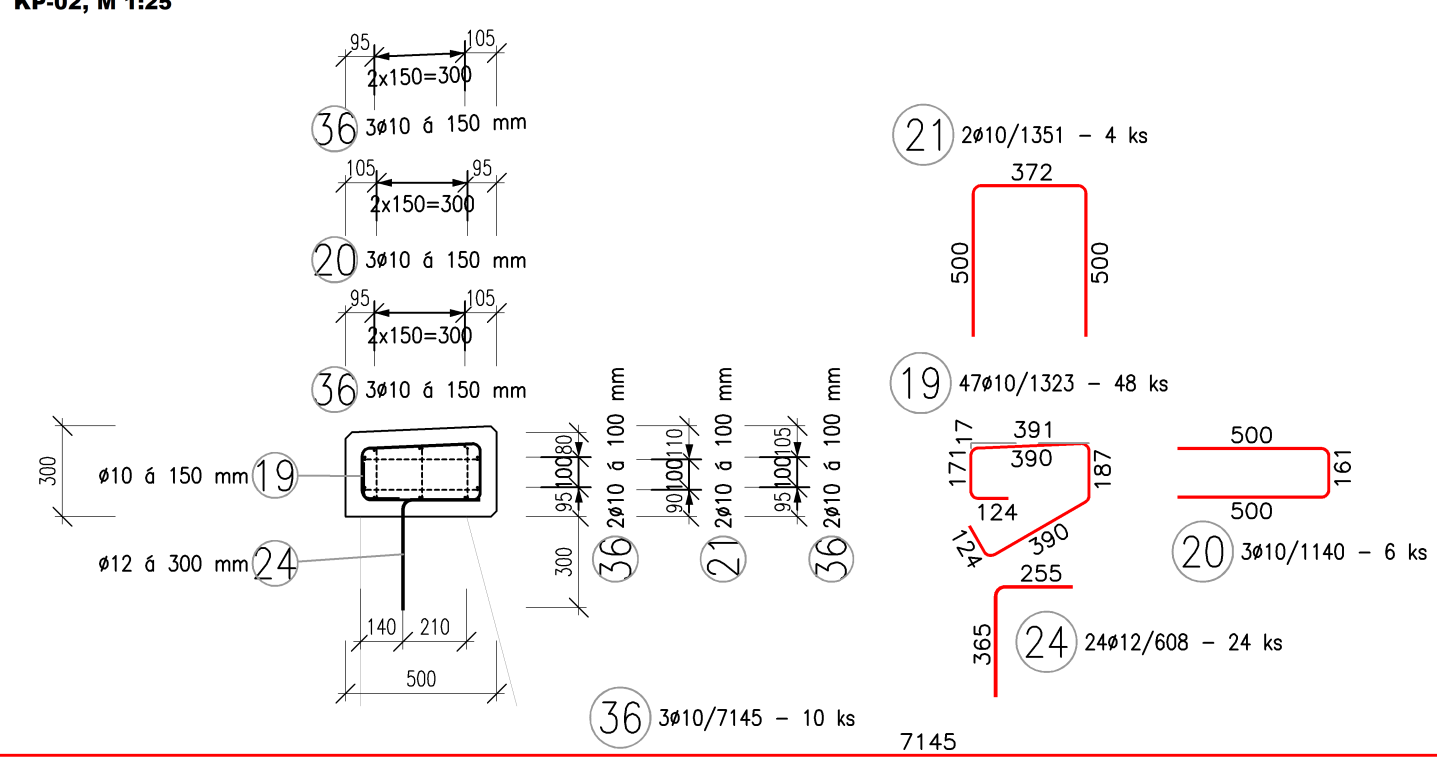
VÝKRES VÝZTUŽE ŘÍMS NA KŘÍDLECH



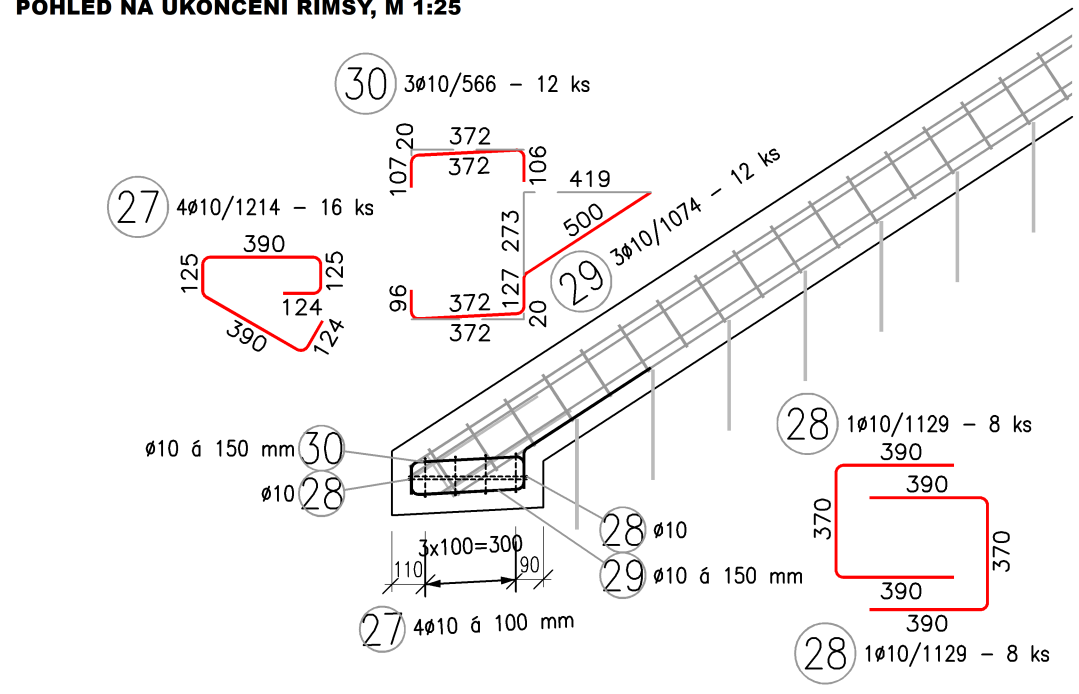
VÝKRES VÝZTUŽE ŘÍMS NA KŘÍDLECH



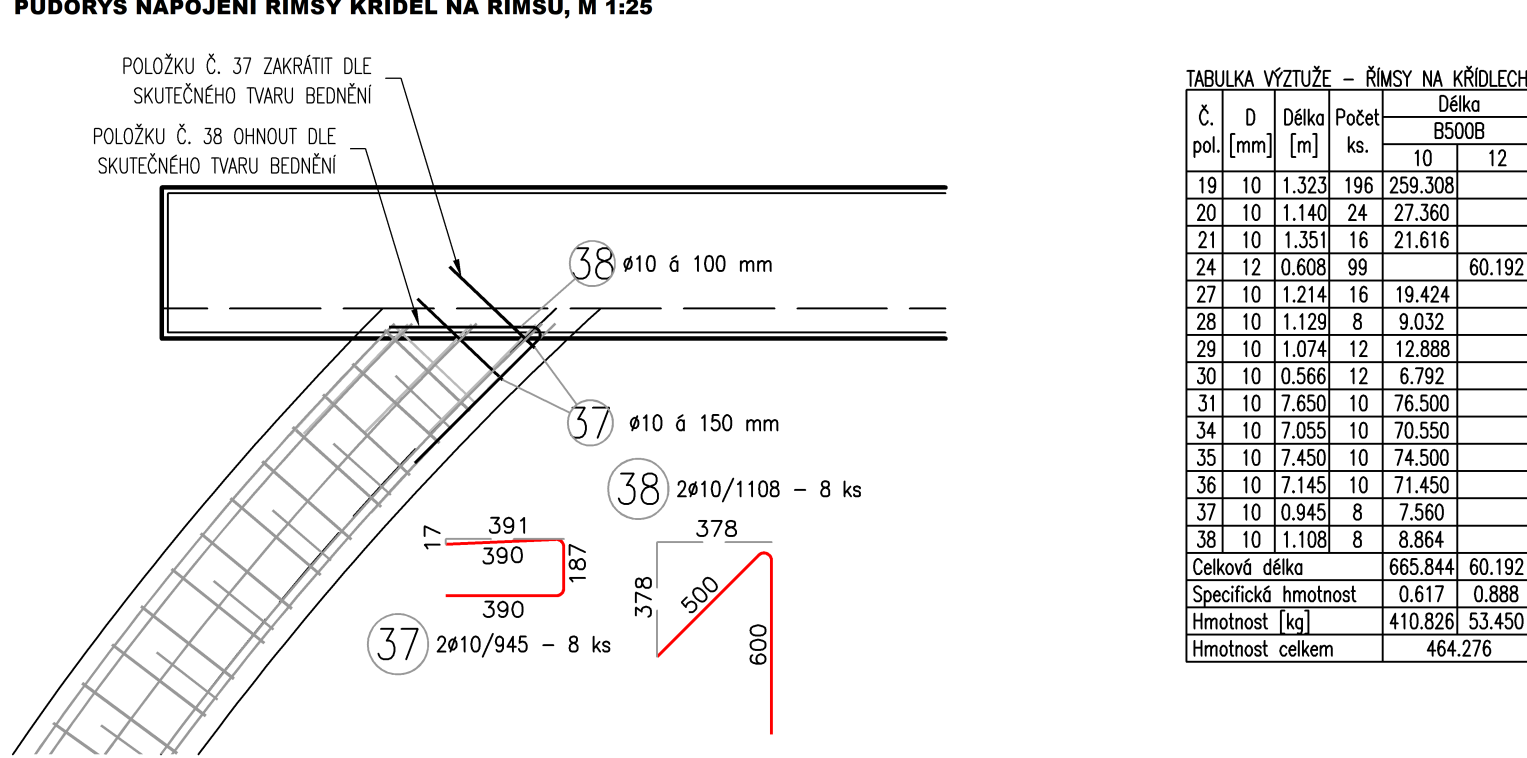
VÝKRES VÝZTUŽE ŘÍMS NA KŘÍDLECH



VÝKRES VÝZTUŽE ŘÍMS NA KŘÍDLECH



VÝKRES VÝZTUŽE ŘÍMS NA KŘÍDLECH



NEJMENŠÍ VNITŘNÍ PRŮMĚR ZAKŘIVENÍ VLOŽEK d_r

- | | |
|--|--------------|
| - U HÁKŮ A SMÝČEK Ø<22 mm, (Ø≥22 mm) | MIN. 40 (70) |
| - U OHYBŮ 50<t<100 mm | MIN. 150 |
| D = JMENOVITÝ PRŮMĚR OHYBANÉ VLOŽKY | |
| t = VZDÁLENOST VLOŽKY OD POVRCHU BETONU MĚŘENÁ VE SMĚRU KOLMEN K ROVNÉ ZAKŘIVĚNÍ | |
| U HÁKŮ A SMÝČEK (t=50 mm): | U OHYBŮ: |
| - ØR 8 = 32 mm | - 120 mm |
| - ØR12 = 48 mm | - 180 mm |
| - ØR14 = 56 mm | - 210 mm |
| - ØR16 = 64 mm | - 240 mm |

POZNÁMKY:

- [illegible]

NEJMENŠÍ VNITŘNÍ PRŮMĚR ZAKŘIVENÍ VLOŽEK d_r

- | | | |
|-------------------------------|------|----|
| — PRÔMÉR PRUTU $D \leq 16$ mm | MIN. | 40 |
| — PRÔMÉR PRUTU $D > 16$ mm | MIN. | 70 |

POUŽITÉ KONSTRUKČNÍ BETONY A VÝZTUŽ

- | | | | |
|---|--------------------|------------------------|----------------|
| BETONOVÝ BUDOVÝ PROVEDENÝ DLE ČSN EN 206+A2, ČSN P 73 2402 A TKP SŽ | | | |
| KONSTRUKTIVNÍ BETONY: | | OSTATNÉ BETONY: | |
| BETON RÁMSY | C30/37 XC4 XD1 XF2 | BETON ODALŽENÝ | C20/25 m (T50) |
| PODKLADNÁ DESKA SM | C25/30 XA1 XF3 | YŽVŤUŽ | |
| PODKLADNÍ BETON | C16/20 XD | BETONÁRSKÁ YŽVŤUŽ | 10 505 (R) |
| PŘESNÉ SPECIFIKACE POUŽITÝCH BETONŮ VIZ TECHNICKÁ ZPRÁVA, KAP. 9.4 | | | |

Jméno ověřitel:		Paré:	
Ověřovací schéma:		Razítko oprávněné osoby:	
Revize:		Datum:	
000	10.11.2024	Kontrolovat:	
Definitivní odevzdání dokumentace		Ing. Jan Šr	
<div> <div> Stavbytel/Investor: Adresa: Zásupce investitor: Adresa: </div> <div> Správa technické organizace Dišlédné 1003/7, 110 00 Praha 1 Oblastní ředitelství Ostrava Muglinova 1038/5, 702 00 </div> <div>  </div> </div>			
Zhotovitel díla:			
Adresa:		Ing. Ivan Šr,	
Kontakt:		projektování dopravních staveb CZ s.r.o.	
		Háskova 1714/3, 500 02 Hradec Králové	
		T: +220 603 181 473	
		E: sir@spcz.cz	
Zhotovitel částí/objektů:		Ing. Ivan Šr,	
Adresa:		projektování dopravních staveb CZ s.r.o.	
Kontakt:		Háskova 1714/3, 500 02 Hradec Králové	
		T: +220 603 181 473	
		E: sir@spcz.cz	
Hlavní projektant (HPI):		Ing. Jan Fala	
		Specialista: -	
<div> <div> Název stavby/díla: Název části: Název objektu/dílu části: Název přílohy: Název díle části přílohy: Odpovědný projektant: Ing. Ivan Šr Kraj: Obec: Poslední změna: </div> <div> Prostá rekonstrukce v úseku Olomouc Blatce - projekt mostních objektů Dokumentace objektů Nost v km 97,117 Výzův výtěžkové zisky a říms na řídklech Zpracovatelství: Výpočetní ústředí: Katovské řízení: viz textová část Účel: </div> <div> Měřítko: 1:25 Formát: 16 x A4 Tisk: 22014 Účel: </div> </div>			
Ověřitel:		<div> <div> Ověřitel stavby: Ověřitel části: Ověřitel objektu: Ověřitel přílohy: Ověřitel díle části přílohy: </div> <div> 245000007 D Objekt / skupina objektů Typ částí / částí / pozicování S002.6 D1.2 009.1 </div> </div>	
Stupeň dokumentace:		<div> <div> Stupeň dokumentace: Stavba dokumentace: Stavba dokumentace: Stavba dokumentace: </div> <div> PPSP 30.11.2024 </div> </div>	
Datum:		<div> <div> Datum: Datum: Datum: Datum: </div> <div> 30.11.2024 </div> </div>	